

OPASKI GRZEJNE

LKMHEATLOCK

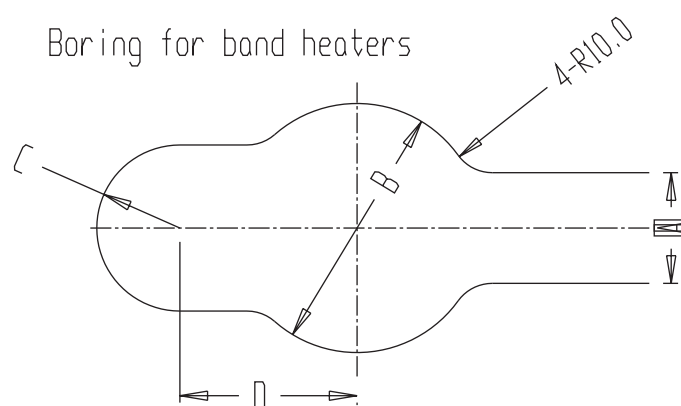
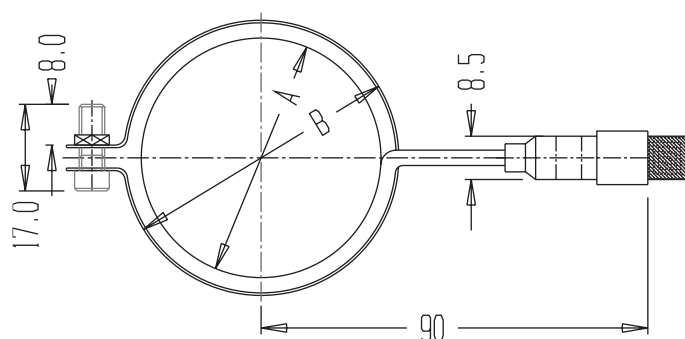
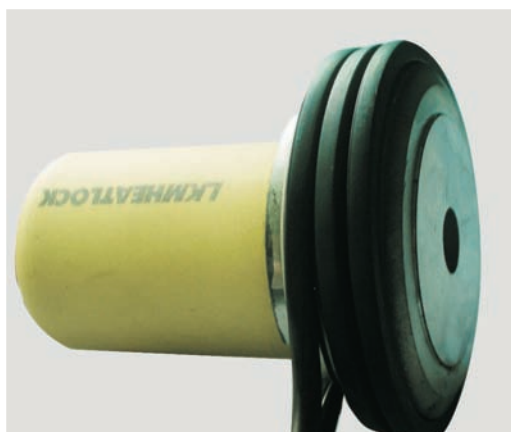
Instrukcja montażu

Zalecane jest zastosowanie opaski grzejnej na dyszy w przypadku wtrysku tworzyw o wysokiej gęstości dla utrzymania równej temperatury dyszy na całej jej długości.

Procedura montażu:

Prosimy sprawdzić wymiary kieszeni pod grzejniki oraz wykonać w formie odpowiednie wymiary.

1. Poluzować śruby osłony.
2. Zamontować opaskę grzejną na głowicy dyszy (przewody grzejnika spiralnego dyszy oraz opaski grzejnej powinny być zmontowane w tym samym kierunku)
3. Zamontować osłonę opaski grzejnej i dokręcić śruby zaciskowe
4. Podłączyć przewody do konektora



Art. Nr	Wymiary	A	B	Watt
D-DY-BH127150	33x10mm	27	33	150
D-DY-BH233200	39x10mm	33	39	200
D-DY-BH347250	53x10mm	47	53	250
D-DY-BH451300	57x10mm	51	57	300

Art. Nr	A	B	C	D
D-DY-BH127150	20.0	40.0	R15.0	30.0
D-DY-BH233200	20.0	45.0	R15.0	32.0
D-DY-BH347250	20.0	62.0	R15.0	40.0
D-DY-BH451300	20.0	65.0	R15.0	40.0